

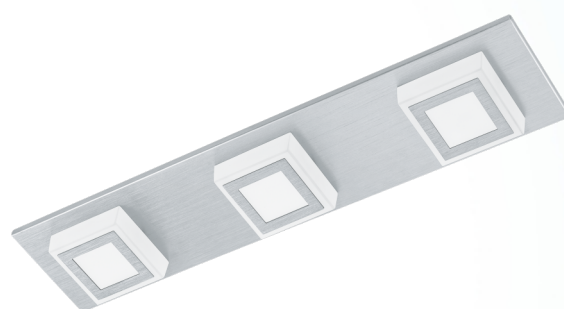
## 94507 MASIANO

### Información general

Número de material	94507
Tipo	Lámpara de pared / techo
Segmento del producto	Lámpara de salón
Tema	Otros / no clasificables

### Dimensiones

Artículo Altura (en mm)	50
Artículo Ancho (en mm)	100
Artículo Longitud (en mm)	450
Peso neto	0,873 Kilogramo



### Material y Color

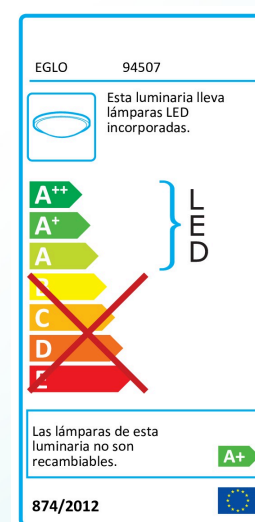
Material de la carcasa	Aluminio
Color de la carcasa	aluminio cepillado
Material del vidrio / pantalla	Plástico
Color del vidrio / pantalla	satinado

### Functionality

Tipo de interruptor	sin interruptor
Funciones	LED intercambiable
Batería	No

### Información Técnica

Tipo de protección	IP20
Clase de protección	2
Voltaje	220-240V,50/60Hz
Tensión de servicio	12V



Technical changes reserved

Regulable

No

## Bombilla 1□

Flujo luminoso nominal (en lm)	340
Comparación de vatios con bombilla incandescente (W)	31
Temperatura de color	3000K blanco cálido
Vida útil nominal	25000
Número de ciclos de conmutación	15000
Índice de reproducción cromática (Ra, CRI)	>80
Clase de eficiencia energética	A+
Potencia asignada (0,1W precisión)	3.3000
Tolerancia del color de la luz (LED, SDCM)	<6



Technical changes reserved



**EGLO Leuchten GmbH**  
Heiligkreuz 22 | 6136 Pill | Austria

Tel. +43 (0) 5242 / 6996 - 0  
Fax: +43 (0) 5242 / 6996 - 938  
[www.eglo.com](http://www.eglo.com)

my light | my style